



# Schachverein Königsspringer 1929 e.V. Großauheim Springer Post 3/2024

**MVS-Saison 2024/25: Bezirksoberliga an 8 Brettern  
BL, BK & KOL an 6 Brettern  
Restliche Ligen an 4 Brettern**

*Herzliche Glückwünsche  
zum Geburtstag!*

### Im Juni:

Witold Bartsch, Sebastian Buhlmann, Pascal Choulidis, Jakob Dany, Mark Ferber, Julian Gundel, Florian Husacek, Aleksandr Nikiforov, Udo Partsch, Albert Peukert, Carmine Sciurti & Reinhard Wolf.

### Im Juli:

Nihal Reddy Ankammagari, Thomas Gunkel, Mustafa Batuhan Iliev & Domenico Sciurti.

### **Ihr seid am Zug!**

**Josep Monedero Gonzalez –  
Emili Simon Padros**

Andorra, 2006

Schwarz hatte sich Raumvorteil verschafft, hatte die einzigen beiden freien Reihen mit den Türmen besetzt und musste sich jetzt entscheiden,

wie weiter fortsetzen. Mit **25...Sd4?!** griff er fehl. Die Partie endete 30 Züge später Remis.



Doch wie konnte Schwarz seine vorteilhafte Stellung ausnutzen?

**V.i.S.d.P.:** Walter Gunkel

**Herausgeber & Redaktion:** Der Vorstand

[www.auheimerschachverein.de](http://www.auheimerschachverein.de)

## **Außerordentliche Mitglieder- versammlung**

Hiermit lade ich auf Antrag des Vorstandes alle Mitglieder recht herzlich zu einer außerordentlichen Mitgliederversammlung ein!

**Freitag, 21.06.2024**

Um 20 Uhr im Bürgerhaus  
Großauheim, Raum B 6

### **Tagesordnung:**

1. Begrüßung und Feststellung der Beschlussfähigkeit.
2. Diskussion und Beschlussfassung zu den Vorschlägen der Mannschaftsaufstellung.
3. Anträge
4. Verschiedenes

Anträge müssen schriftlich bis zum 14.06.2024 beim Vorstand eingegangen sein!

gez. Kai Boldt  
1. Vorsitzender

In der kommenden Saison spielt die Bezirksoberliga wieder an 8 Brettern, Bl, Bk & Kol an 6 und der Rest an 4 Brettern. Daher ist es notwendig, dass all diejenigen, die fest in einer Mannschaft gestellt werden wollen, bzw. als Ersatzspieler dabei sein wollen, besonders aufgerufen sind an dieser Versammlung persönlich teilzunehmen. Nur so kann der Vorstand eine tragfähige Mannschaftsaufstellung finden und jeder seine Wünsche äußern.

### **Beitragseinzug 2024**

Liebe Mitglieder, unser Vereinskonto leert sich wie jedes Jahr. Die Verbände bitten uns ordentlich zur Kasse. Ich werde deshalb satzungsgemäß Mitte Mai die Beiträge einziehen.

Die Mitglieder, die uns eine Einzugsermächtigung gegeben haben, bitte ich dafür Sorge zu tragen, dass Ihr

Konto mit dem einzuziehenden Betrag gedeckt ist. Sonst entstehen uns und Ihnen Arbeit und Kosten, die vermeidbar sind.

Sollte jemand im Laufe des Jahres seine Bank gewechselt haben, bitte die neue Bankverbindung per Telefon (0618156382, oder Mail [geld@auheimer-schachverein.de](mailto:geld@auheimer-schachverein.de) bekannt geben.

**Der Einzug soll in der 20 Kw. stattfinden. Die Liste zum Einzug wird auf den 15.05. datiert und ich hoffe, dass die Bank dann auch abbucht. Mitglieder ohne Einzugsermächtigung bitte ich, falls noch nicht geschehen, ihren Beitrag bis Ende Juli auf unser Konto zu überweisen!**

**Die Beiträge betragen:**

Alle Mitglieder bis 18 Jahre oder noch in Ausbildung = 30,00 €  
Alle passiven Mitglieder = 30,00 €  
Alle **Aktiven** älter als 18 Jahre = 60,00 €

**Frankfurter Volksbank**

**Kto:** DE32 5019 0000 4201 4501 82

**BLZ:** FFVBDEFFXXX

Herbert Wendel

Schatzmeister, 18. April 2024

**Kreisliga 2024**

Ein Sieg unseres „Topscorers Thomas Wiegand sicherte der Dritten ein 2:2 – Remis bei Offenbach 5. Das Ganze nahm eine unerwartete Wendung.

□ Hofmann,Marco

■ Wiegand,Thomas

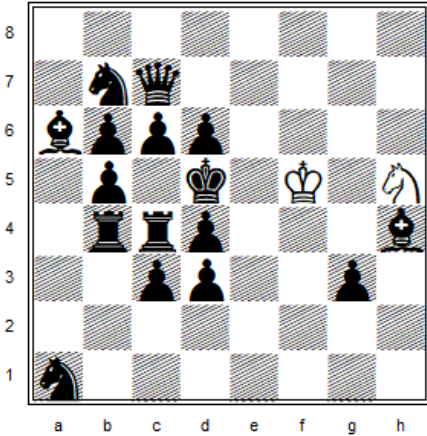
MVS Kreisliga (5)

27.01.2024

T6HU51J 1.e4 c5 2.Sf3 d6 3.Lb5+  
Sd7 4.0-0 Sgf6 5.Te1 a6 6.Lf1 e6  
7.c3 Le7 8.d4 0-0 9.Lg5 h6 10.Lh4  
b5 11.Sbd2 Lb7 12.Dc2 cxd4 13.cxd4  
Tc8 14.Dd3 Sh7 15.Lg3 Sg5 16.Sxg5  
hxg5 17.Le2 g6 18.f4 Kg7 19.f5 Th8  
20.fxg6 fxd6 21.Lg4 Dg8 22.d5 Sc5  
23.Dd4+ e5 24.De3 Tc7 25.Tac1 Lc8  
26.Lxc8 Dxc8 27.Tf1 g4 28.Tf2 Th5  
29.Tcf1 Lg5 30.De2 Lxd2 31.Dxd2  
Sxe4 32.De2 Sxg3 33.hxg3 Dh8  
34.Tf8 Th1+ 35.Kf2 Dxf8+ 36.Ke3  
Dxf1 37.Dxg4 Dc1+  
0-1

## Ein Schachproblem...

Von unserem Kassierer Herbert entdeckt (01.04.2024),  
**Weiß gewinnt!**



**Ihr seid am Zug!**  
Lösung: Schwarz musste den anderen Springer nehmen: **25...Sd1!** un-terbricht die Deckung des Springers auf e1 und greift gleichzeitig den Turm auf a1 an. Materialverlust ist dann schon nicht mehr zu verhindern.

**Herbert`s Schatzkiste**  
Lösung: Sf4 Kc5, Sf4 Kd5, Se6 Kd5, Sxc7 Kc5, Sxa6 Kd5, Sc6 Kd5, Sf4 Kc5, Ke4 d5, Ke5 Lf6+, Ke6 Sd8+, Kd7 d2, Sd3#

Seniorenliga		
<b>Großauheim</b>	<b>6</b>	<b>8</b>
Schachdrachen	5	9,5
Dietzenbach	2	4,5
Bischofsheim	2	4,5
Neuberg	2	4
Mühlheim	1	4
Hainstadt	0	1,5

## Abschluss-Tabellen

MVSJ Staffel C		
Gründau 3	8	13,5
Offenbach 2	7	13,5
Schachdrachen	6	12,5
<b>Großauheim</b>	<b>5</b>	<b>10,5</b>
Bergwinkel	3	6
Gründau 2	1	4

Kreisliga		
Mühlheim 2	11	18,5
Sotzbach	8	14
<b>Großauheim 3</b>	<b>8</b>	<b>12,5</b>
Offenbach 5	7	12,5
Bergwinkel 3	6	12,5
Neuberg 6	4	10,5
Gründau 3	3	8
Hainstadt 2	1	7,5